

Berufliches Gymnasium



Maria-Furtwängler-Schule
Ernährung • Hauswirtschaft • Gesundheit • Pflege • Soziales

**Herzlich Willkommen zum Online-
Informationsabend für das Berufliche
Gymnasium an der *Maria-Furtwängler-Schule*
in Lahr:**

- **SGGG** (Sozial- und
Gesundheitswissenschaftliches Gymnasium
mit neuem Profulfach Gesundheit und
Biologie)

Ansprechpartnerinnen



Maria-Furtwängler-Schule
Ernährung • Hauswirtschaft • Gesundheit • Pflege • Soziales

Frau Birgül Yilmaz-Das, Abteilungsleiterin des Beruflichen Gymnasiums / Oberstufenberatung, sowie verantwortlich für die Bildungsgänge BKFH und BAL und

Frau Simone Winkels - derzeit Klassenlehrerin des SG12 - Informationen zum Profulfach

Frau Carmen Kollmer - derzeit Klassenlehrerin SG11.2 - Informationen zu den Fremdsprachen

Voraussetzungen für die Aufnahme/Ziel



Maria-Furtwängler-Schule
Ernährung • Hauswirtschaft • Gesundheit • Pflege • Soziales

	SGGG
Aufnahmevoraussetzungen	Mittlerer Bildungsabschluss (Realschule, Werkreal oder Gemeinschaftsschule, 2jährige Berufsfachschule). Der Notendurchschnitt in den Kernfächern Deutsch, Englisch, Mathematik muss mindestens 3,0 betragen, dabei muss in jedem dieser Fächer mindestens die Note 4 erreicht werden.
	Bewerber aus allgemeinbildenden Gymnasien müssen mindestens eine Versetzung in die Klasse 10 (G8) oder Klasse 11 (G9) vorweisen.
Ziel	Erwerb der Allgemeinen Hochschulreife

Profilfach und weitere Inhalte



Maria-Furtwängler-Schule
Ernährung • Hauswirtschaft • Gesundheit • Pflege • Soziales

SGGG		Eingangsklasse (Klasse 11)	
Neues Profilfach:		Gesundheit und Biologie mit 6 Std.	
Studentafel Kern- und Pflichtfächer		Wahlpflicht- und Wahlfächer	
Fach	Std.	Fach	Std
Deutsch	3	Fremdsprache Anfänger	4
Englisch	3	Fremdsprache Fortgeschrit.	3
Mathematik	4	Religion/Ethik	2
GGK	2	Sozialmanagement	2
Wirtschaftslehre	2	Sondergebiete Ernährung	2
Chemie	2	Bildende Kunst	2
Physik	2	usw.	

Profilfach und weitere Inhalte



Maria-Furtwängler-Schule
Ernährung • Hauswirtschaft • Gesundheit • Pflege • Soziales

SGGG

**Kurstufe
(Klasse 12 und 13)**

Neues Profilfach:

Gesundheit und Biologie mit 6 Std.

Studentafel – weitere Fächer

Fach	Std.	Fach	Std
Deutsch o. Mathematik	5	Religion oder Ethik	2
Deutsch o. Mathematik	4	Ergänzungsfächer Sondergebiete der Ernährungs- o. Biowissenschaften	2
Englisch Niveau A	4	Psychologie	2
Fremdsprache Niveau B	4	Sozialmanagement	2
GGk	2	usw.	
Chemie o. Physik	3		
Informatik	2		

Profilfach Gesundheit und Biologie

Themen der Jahrgangsstufen

- Sozialisation und Entwicklung/Alter
- Herz-Kreislauf, Blut
- Atmung
- Infektion und Abwehr
- Ernährung/Verdauung/Niere
- Nervensystem/Hormone
- Bewegung
- Reproduktion/Genetik
- Krebs
- Existentielle Herausforderungen im Lebenslauf

1 Stunde pro Woche
Praxisübungen



Exkursionen z.B. ins
Herzkatheterlabor,
Dialysestation u.v.m.

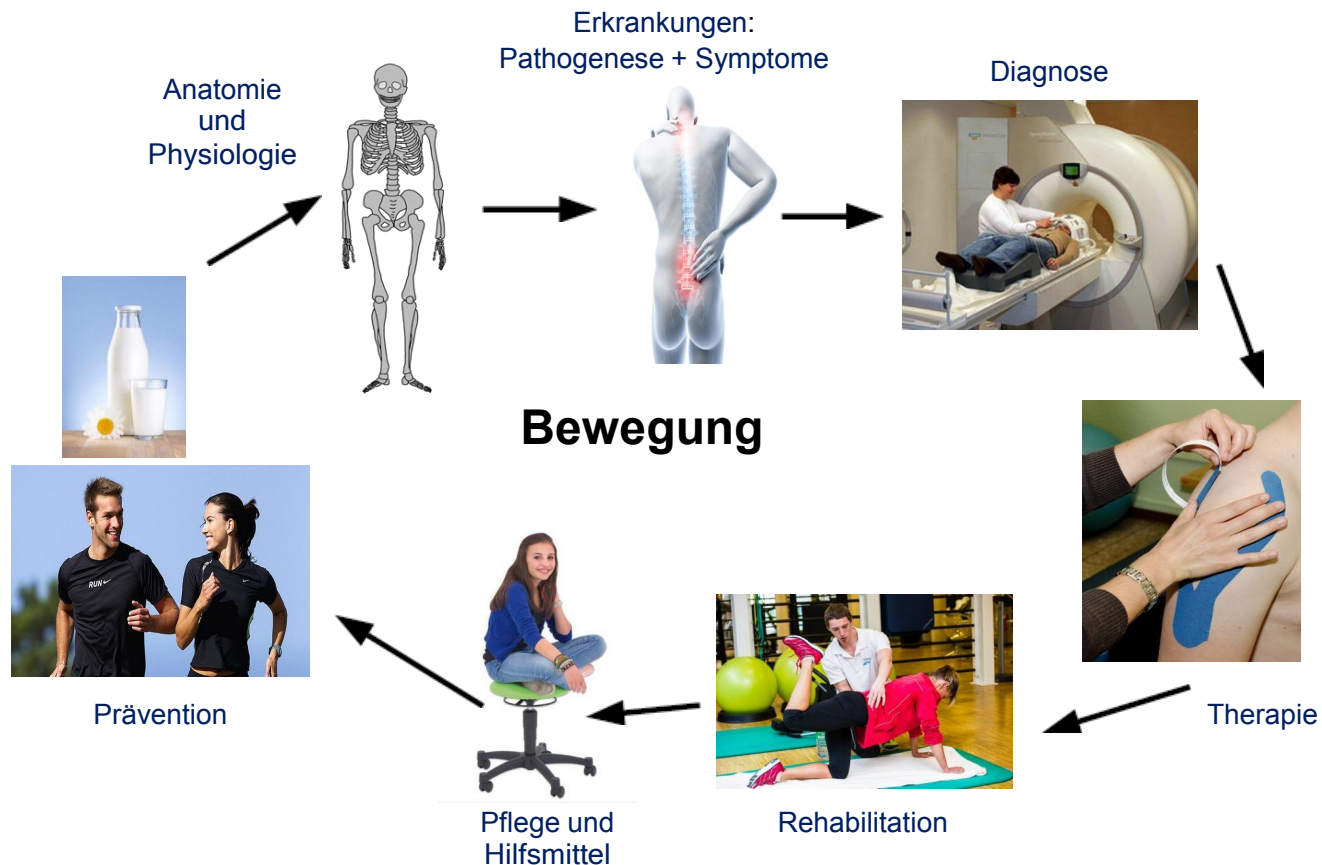
Zu jedem Organsystem: biologische
Grundlagen, Anatomie, Physiologie,
Erkrankungen (Pathogenese, Diagnostik,
Therapie, Reha, Prävention...)

Profilfach: Inhalte



Maria-Furtwängler-Schule
Ernährung • Hauswirtschaft • Gesundheit • Pflege • Soziales

Profilfach Gesundheit und Biologie



Profilfach Gesundheit und Biologie

KooBo, Exkursionen, Praktikum

Seniorenheim Rebenblüte
Kippenheim

DRK Rettungswache



Dialysezentrum Lahr ▼



Ortenau Klinikum
Lahr, Offenburg

Krankenkasse

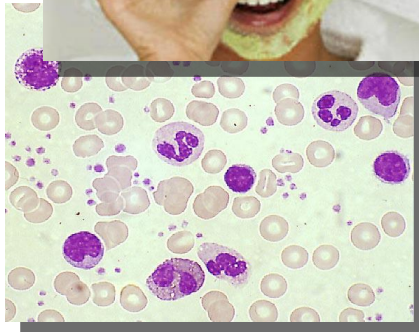
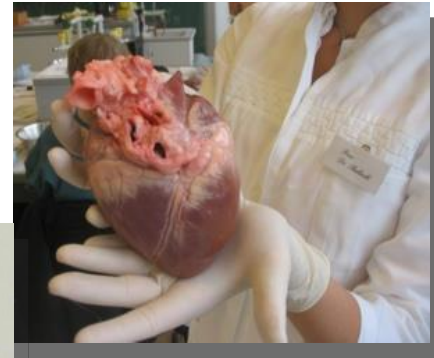


◀ Herzzentrum
Lahr

Profilfach: Inhalte

Profilfach Gesundheit und Biologie

Übungen



Abiturprüfungen



Maria-Furtwängler-Schule
Ernährung • Hauswirtschaft • Gesundheit • Pflege • Soziales

	Prüfungsfächer
Schriftlich	<ol style="list-style-type: none">1. Profulfach2. Deutsch oder Mathematik (5-stündiges Fach auf erhöhtem Niveau)3. und 4. Englisch, Deutsch, Mathematik oder eine Naturwissenschaft (weitere Möglichkeiten bestehen)
Mündlich	<ol style="list-style-type: none">5. Konventionelle mündliche Prüfung (Es gibt keine Präsentationsprüfung mehr!)
Vorgaben	Durch die 5 Prüfungen müssen alle drei Aufgabenbereiche abgedeckt werden.

Noch Fragen?



Maria-Furtwängler-Schule
Ernährung • Hauswirtschaft • Gesundheit • Pflege • Soziales

- Weitere Informationen finden Sie auf unserer Homepage
www.mf-schule.de
- Oder nehmen Sie Kontakt mit uns auf!
Telefonisch: 07821-95549 2800
oder per Mail an
Info@mf-schule.de

Herzlich Willkommen an der



Maria-Furtwängler-Schule
Ernährung • Hauswirtschaft • Gesundheit • Pflege • Soziales

**Wir wünschen eine gute Entscheidung
Und freuen uns schon jetzt
auf Sie!**

